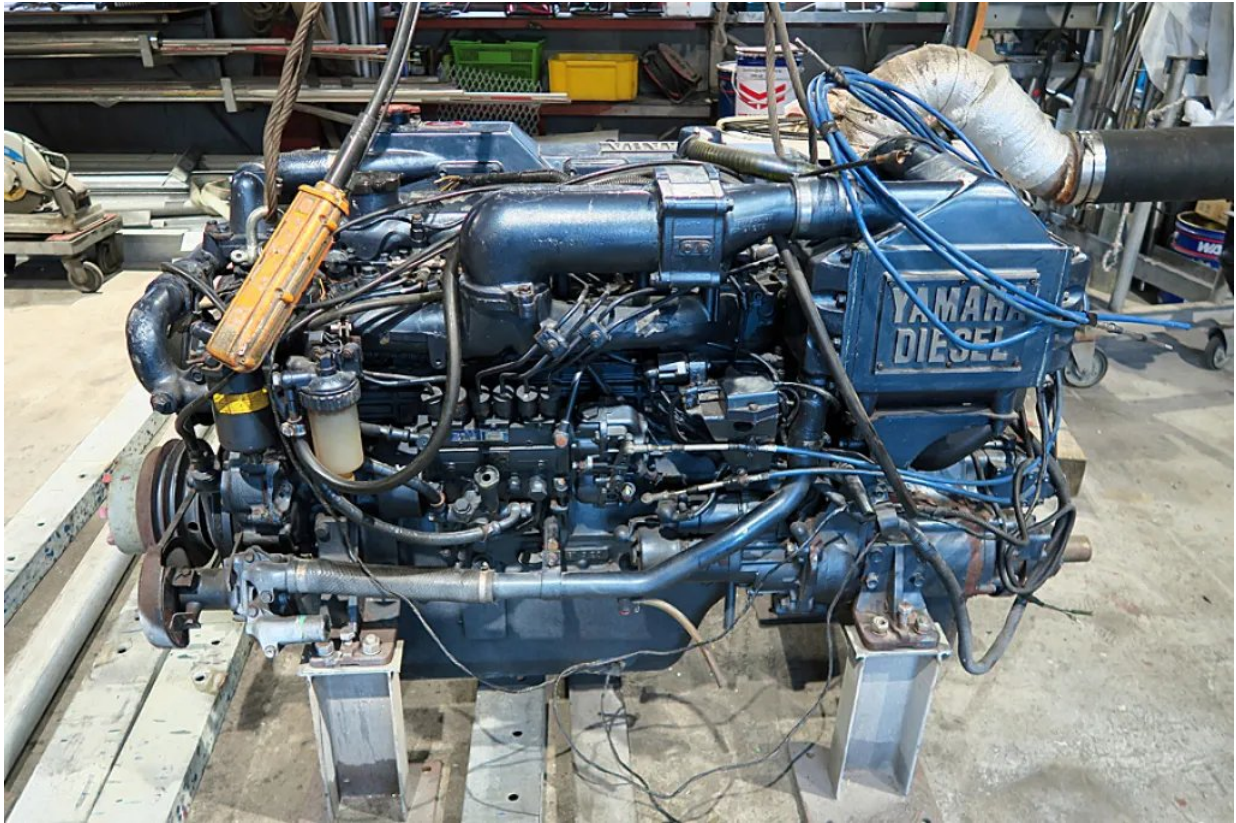


売却価格：**売却済み**

## 基本情報

船種	ヤマハディーゼルエンジン【MD620KUH】(サイズ: 0ft)		
登録年式	—	製造年式	—
航行区域	なし	定員	—
船底塗装歴	なし	次回船検	なし
清水タンク容量	—	保管状態	屋内保管
取材	あり	出品エリア	宮城(北海道・東北)

## エンジン関連

メーカー	ヤマハ	エンジン型式	MD620KUH
燃料種類	ディーゼル	搭載数	1基
船検証記載馬力	205馬力 / 2,900rpm(回転数)	推進機器種類	シャフト船
使用時間	930		

※上記に表示されたモデル名・サイズ年式・エンジン仕様・エンジン馬力・燃料種類・速度・燃費などの数値は、中古艇ドットコムで確認を取ったものではありません。オーナー様からいただいた情報を基に記載しておりますが、オーナー様の記憶違いや勘違いの可能性もありますので、あくまでも、参考までにご覧いただき、最終的には自己判断にてご購入をお決め下さい。

※使用時間は、メーターの表示時間を記載しております。あくまでもメーターの表示時間ですので、実際の使用時間を補償するものではありません。

※巡行速度・最高速度に関しては、オーナー様からお聞きした速度を記載しておりますが、オーナー様の記憶違いや、船の状態により記載されたスピードが出ない可能性もあります。あくまでも参考までにご覧下さい。燃費やタンク容量などの数値に関しても同様です。

## 備品情報

## コメント

【ヤマハ製 ディーゼルエンジン】

官庁関係の船舶に使用されていました。  
漁船等とは違って使用頻度が低く、これからも十分に活躍できる状態にあります。

船舶から取り外すまでは正常に稼働していました。  
画像に写っているものが全てです。

ヤマハ MD620KUH  
連続定格出力：205ps / 2900rpm  
使用時間：930時間

エンジン本体の他に付属されるのは以下の通りです。（画像参照）

- ・メーターパネル
- ・電磁クラッチ
- ・油圧ポンプ
- ・発電機

お問い合わせ先ご質問や見学のお申込は掲載会社までご連絡ください！

---

**[東北エリア] 田村(たむら)**



東北全域を対応しています。お気軽にお問い合わせください。

**090-8925-7383**

**tamura@chukotei.com**